

Power System for Generation
EASTPOWER®

이스트파워 발전기

Diesel Engine Generator

QUALITY
POWER
SOLUTION



Containerized Type

Weatherproof Bonnet

Skid Open Type

Gas Genset

Trailer

Soundproof Vehicle

(주) 이스트파워
 EASTPOWER CO., LTD.

Standard Generator Set Features

Standard Features

탑재형 표준

| 구분 | | eGCU7000 디지털 탑재형 | eGCU8000 디지털 탑재형 | NeoGCPg7 FIRE 디지털 탑재형 | 아날로그 탑재형 |
|------------|-------------------|----------------------|---------------------|--------------------------|--------------------|
| 메타 및 계기 | 전압계 | ○ | ○ | ○ | ○ |
| | 전류계 | ○ | ○ | ○ | ○ |
| | 전력계 | ○ | ○ | ○ | X |
| | 주파수 및 회전계 | ○ | ○ | ○ | ○ |
| | 시간기록계 | ○ | ○ | ○ | ○ |
| | 냉각수온도계 | ○ | ○ | ○ | ○ |
| | 오일압력계 | ○ | ○ | ○ | ○ |
| | 오일온도계 | ○ | ○ | ○ | ○ |
| 조작 스위치 | 비데리전압계 | ○ | ○ | ○ | ○ |
| | 비상정지버튼 | ○ | ○ | ○ | ○ |
| | 램프테스트/리셋버튼 | ○ | ○ | ○ | ○ |
| | 전압/전류 선택스위치 | ○ | ○ | ○ | ○ |
| 보호 계전기 | 자동/수동/정지 선택스위치 | ○ | ○ | ○ | ○ |
| | 오일압력저하 | ○ | ○ | ○ | ○ |
| | 냉각수 과온도 | ○ | ○ | ○ | ○ |
| | 엔진과속도 | ○ | ○ | ○ | ○ |
| | 과전압(EOVR) | ○ | ○ | ○ | 선택사양 |
| | 저전압(EUVR) | ○ | ○ | ○ | 선택사양 |
| | 과전류(EOCR) | ○ | ○ | ○ | 선택사양 |
| | 지락과전류(EOGCR) | 선택사양 | 선택사양 | 선택사양 | 선택사양 |
| 통신 기능 | 초기기동실패 | ○ | ○ | ○ | ○ |
| | 원격제어 | 외부접점 신호 및 컴퓨터 원격제어 | | | 외부접점 신호를 이용한 제어 |
| | 원격감시 | 프로그램을 이용한 중앙제어반 원격감시 | | | X |
| | ENGINE ECU CAN 통신 | 별도장치 | Controller 내장 | | X |
| 소방보존 기능 | | X | X | ○ | X |

Mounted Control Panel

탑재형 운전반(반자동형)/표준형



Digital Type (eGCU7000)



Digital Type (eGCU8000)

탑재형 운전반(반자동형)/선택사양



Digital Type (NeoGCPg7 fire)



Analogue Type

·A.B.C



배터리 충전기
(Auto Battery Charger)

- 정격 : 220VAC, 1Phase
60Hz or 50Hz
- 출력전압 : 24VDC or 12VDC
- 불평형 입력 전압에 대한
안정적인 출력전압 공급

·A.V.R



자동 전압 조정기
(Auto Voltage Regulator)

- 발전 전압 자동조정
- 입력전압 : 100 ~ 300VAC(50/60Hz)
- 감지전압 : 220/380/440VAC(50/60Hz)
- 오차 : 0.5% 이하
- 출력 : 7A ~ 15A, 90V

·E.C.U



엔진제어장치
(Engine Control Unit)

- 자동 및 수동 시동 가능
- 엔진 보호회로 장치
- 실리콘 몰딩

판넬 탑재형

단자함

Terminal Box

단자대 위치는 기본적으로 우측면에 배치되어 있으나 부하선 인출 방향에 따라 자유롭게 선택할 수 있으며, 뒷면을 일체형으로 하여 조작 및 유지보수가 편리하도록 설계되었습니다.

탑재형운전반

Control Panel

집적된 내부설계로 적은 공간에 많은 기능을 확보하였으며, 디자인과 작동이 Simple하고 Smart합니다.

주 차단기

Main Circuit Breaker

표준사양은 동체에서 엔진쪽을 바라봤을때 우측면에 설치됩니다.

디젤엔진

Diesel Engine



연료탱크

Fuel Tank

연료탱크를 베드 후레임에 장착(Optional)하므로써 사용이 편리하며 설치공간을 최소화하였고, 연료 게이지 및 feed & return-line이 포함됩니다.

동체

Alternator

브러쉬레스, 싱글베어링 타입으로 동급용량에 비해 출력과 냉각효율을 극대화 하였으며, 견고한 구조와 조작 및 보수유지가 간편합니다.

베드 프레임

Bed Frame

견고한 내구성과 손쉬운 이동을 위해 후레임에 윤반용 지지대를 설치하였습니다.

Standard Generator Set Features

Standard Features

별치형 표준

| 구 분 | eGCU7000 디지털 별치형 | eGCU8000 디지털 별치형 | NeoGCPg7 FIRE 디지털 별치형 | 아날로그 별치형 |
|------------|---------------------|----------------------|--------------------------|-------------|
| 메타 및 계기 | 전압계 | ○ | ○ | ○ |
| | 전류계 | ○ | ○ | ○ |
| | 전력계 | ○ | ○ | X |
| | 주파수 및 회전계 | ○ | ○ | ○ |
| | 시간기록계 | ○ | ○ | ○ |
| | 냉각수온도계 | ○ | ○ | ○ |
| | 오일압력계 | ○ | ○ | ○ |
| | 오일온도계 | ○ | ○ | ○ |
| 조작 스위치 | 빛데리전압계 | ○ | ○ | ○ |
| | 비상정지버튼 | ○ | ○ | ○ |
| | 램프테스트/리셋버튼 | ○ | ○ | ○ |
| | 전압/전류 선택스위치 | ○ | ○ | ○ |
| 보호 계전기 | 자동/수동/정지 선택스위치 | ○ | ○ | ○ |
| | 오일압력저하 | ○ | ○ | ○ |
| | 냉각수 과온도 | ○ | ○ | ○ |
| | 엔진과속도 | ○ | ○ | ○ |
| | 과전압(EOVR) | ○ | ○ | 선택사양 |
| | 저전압(EUVR) | ○ | ○ | 선택사양 |
| | 과전류(EOCR) | ○ | ○ | 선택사양 |
| 통신 기능 | 지락과전류(ECCGR) | 선택사양 | 선택사양 | 선택사양 |
| | 초기기동실패 | ○ | ○ | ○ |
| | 원격제어 | 외부접점 신호 및 컴퓨터 원격제어 | | |
| | 원격감시 | 프로그램을 이용한 중앙제어반 원격감시 | | |
| 소방보존 기능 | ENGINE ECU CAN 통신 | 별도장치 | Controller 내장 | X |
| | | X | X | X |

Self Standing Control Panel

별치형 운전반(표준사양)

별치형 운전반(선택사양)



디지털 운전반



아날로그 운전반

판넬 별치형

이스트파워 별치형 운전반은 디지털타입이 표준사양으로 운전이 용이하고 운전상태를 손쉽게 확인할 수 있으며, 주 차단기는(ACB, VCB)를 사용하는 자동 운전에 적합하도록 제작 되었습니다.

- 선택사양 : ATS(자동절체스위치)Type이 있습니다.

냉각수 예열히터

Jacket Water Heater

냉각수라인의 자동 예열로 시동성을 강화하고 겨울철 동파를 방지합니다.

조작선 연결단자함

Terminal Box for Operating Lines

조작선 단자함의 별도 설치로 별치형 운전반과 엔진운전반의 조작선 연결이 용이합니다.

부하출력 단자함

Terminal Box for Power Cables

동체 외부의 출력 단자함 설치로 부하선의 연결이 용이합니다.

표준사양은 동체에서 엔진쪽을 바라봤을때 우측면에 설치됩니다.



원격제어화면



자립식 별치형 운전반
Standing Control Panel

Ratings Selection Table

HD HYUNDAI INFRACORE Diesel Engines



HD HYUNDAI INFRACORE

NA : 자연급기, T/C : 터보차저, T/I : 터보차저 & 인터쿨러

| 모 델 | 발전기세트 출력(60Hz) | | | | 디젤엔진 | | 연료소모율 60Hz L/H, 100% | 발전기 크기 | | | | 배출가스인증 |
|------------|----------------|------|------|------|------------------|----------|----------------------------|----------|---------|----------|----------|------------|
| | 비상출력 | | 상용출력 | | | | | 길이 mm | 폭 mm | 높이 mm | 중량 kg | |
| | kW | kVA | kW | kVA | 모델 | 가버너 | | | | | | |
| EPG-66DD | 66 | 83 | 60 | 75 | SP344CB | 전자식(ECU) | 18 | 1950 | 786 | 1608 | 1000 | |
| EPG-85DD | 85 | 106 | 77 | 96 | SP344CC | 전자식(ECU) | 23 | 1950 | 786 | 1608 | 1000 | |
| EPG-170DD | 170 | 213 | 154 | 192 | P086TI-1 | 전기식 | 42 | 2650 | 946 | 1635 | 2000 | |
| EPG-200DD | 200 | 250 | 182 | 227 | P086TI | 전기식 | 51 | 2650 | 946 | 1635 | 2030 | |
| EPG-230DD | 230 | 287 | 207 | 258 | DP086LA | 전기식 | 55 | 2650 | 946 | 1635 | 2100 | |
| EPG-250DD | 250 | 313 | 227 | 284 | P126TI-3 | 전기식 | 63 | 2994 | 1099 | 1634 | 2400 | |
| EPG-275DD | 275 | 344 | 250 | 313 | P126TI | 전기식 | 70 | 2994 | 1099 | 1634 | 2400 | |
| EPG-300DD | 300 | 375 | 273 | 341 | P126TI-II | 전기식 | 74 | 2994 | 1099 | 1634 | 2480 | |
| EPG-330DD | 330 | 413 | 305 | 381 | DP126LA | 전기식 | 81 | 3040 | 1110 | 1735 | 2750 | |
| EPG-360DD | 360 | 450 | 327 | 409 | DP126LB | 전기식 | 86 | 3040 | 1110 | 1735 | 2750 | |
| EPG-400DD | 400 | 500 | 364 | 455 | P158LE | 전기식 | 103 | 2990 | 1397 | 1794 | 2920 | |
| EPG-450DD | 450 | 563 | 409 | 511 | DP158LC | 전기식 | 112 | 2990 | 1397 | 1794 | 3210 | |
| EPG-500DD | 500 | 625 | 455 | 569 | DP158LD | 전기식 | 127 | 2990 | 1397 | 1794 | 3270 | |
| EPG-550DD | 550 | 688 | 500 | 625 | DP180LA | 전기식 | 141 | 3200 | 1397 | 1873 | 3550 | |
| EPG-610DD | 610 | 763 | 555 | 694 | DP180LB | 전기식 | 151 | 3200 | 1397 | 1873 | 3640 | |
| EPG-660DD | 660 | 825 | 600 | 750 | DP222LA | 전기식 | 162 | 3390 | 1397 | 2130 | 3970 | |
| EPG-700DD | 700 | 875 | 636 | 795 | DP222LB | 전기식 | 173 | 3390 | 1397 | 2130 | 4200 | |
| EPG-750DD | 750 | 938 | 682 | 853 | DP222LC | 전기식 | 183 | 3390 | 1397 | 2130 | 4400 | |
| EPG-330DD | 330 | 413 | 305 | 381 | DP126CA | 전자식(ECU) | 82 | 3050 | 1131 | 1791 | 2800 | |
| EPG-330DD* | 330 | 413 | 305 | 381 | DP126CAK(TIER 3) | 전자식(ECU) | 96 | 3070 | 1131 | 1791 | 2800 | EPA Tier-3 |
| EPG-360DD | 360 | 450 | 327 | 409 | DP126CB | 전자식(ECU) | 87 | 3073 | 1131 | 1791 | 2820 | |
| EPG-360DD* | 360 | 450 | 327 | 409 | DP126CBK(TIER 3) | 전자식(ECU) | 103 | 3070 | 1131 | 1791 | 2820 | EPA Tier-3 |
| EPG-400DD | 400 | 500 | 364 | 455 | DP126CD | 전자식(ECU) | 100 | 3070 | 1131 | 1791 | 2820 | |
| EPG-400DD* | 400 | 500 | 364 | 455 | DP126CCK(TIER 3) | 전자식(ECU) | 113 | 3070 | 1131 | 1791 | 2820 | EPA Tier-3 |
| EPG-450DD | 450 | 563 | 400 | 500 | DP126CE | 전자식(ECU) | 115 | 309-5 | 1131 | 1791 | 2930 | |
| EPG-750DD | 750 | 938 | 682 | 853 | DP222CA | 전자식(ECU) | 204 | 3670 | 1640 | 2240 | 4500 | |
| EPG-750DD* | 750 | 938 | 682 | 853 | DP222CAS(TIER 2) | 전자식(ECU) | 205 | 3670 | 1640 | 2240 | 4500 | EPA Tier-2 |
| EPG-800DD | 800 | 1000 | 727 | 909 | DP222CB | 전자식(ECU) | 216 | 3670 | 1640 | 2240 | 4600 | |
| EPG-800DD* | 800 | 1000 | 727 | 909 | DP222CBS(TIER 2) | 전자식(ECU) | 218 | 3670 | 1640 | 2240 | 4600 | EPA Tier-2 |
| EPG-900DD | 900 | 1125 | 818 | 1023 | DP222CC | 전자식(ECU) | 241 | 3670 | 1640 | 2240 | 4850 | |
| EPG-900DD* | 900 | 1125 | 818 | 1023 | DP222CCS(TIER 2) | 전자식(ECU) | 246 | 3670 | 1640 | 2240 | 4850 | EPA Tier-2 |

■ Tier 2 or 3 인증 엔진은 요청시 EPA Certificate 제공 가능.

■ 제품의 성능 향상을 위하여 상기 사양은 예고 없이 변경될 수 있습니다.

Baudouin Diesel Engines



BAUDOUIN

NA : 자연급기, T/C : 터보차저, T/I : 터보차저 & 인터쿨러

| 모 델 | 발전기세트 출력(60Hz) | | | | 디젤엔진 | | 연료소모율 60Hz L/H, 100% | 발전기 크기 | | | | 배출가스인증 |
|------------|----------------|------|------|------|----------------|----------|----------------------------|----------|---------|----------|----------|--------------------|
| | 비상출력 | | 상용출력 | | | | | 길이 mm | 폭 mm | 높이 mm | 중량 kg | |
| | kW | kVA | kW | kVA | 모델 | 가버너 | | | | | | |
| EPG-110BD | 110 | 138 | 100 | 125 | 6M11G2D3/6 | 전자식(ECU) | 36.7 | 2415 | 821 | 1368 | 780 | EU Stage III A |
| EPG-130BD | 130 | 163 | 118 | 148 | 6M11G4D3/6 | 전자식(ECU) | 39.8 | 2415 | 821 | 1368 | 780 | EU Stage III A |
| EPG-160BD | 160 | 200 | 146 | 183 | 6M11G6D3/6 | 전자식(ECU) | 44.9 | 2500 | 821 | 1368 | 780 | EU Stage III A |
| EPG-200BD | 200 | 250 | 182 | 228 | 6M16G2D3/6 | 전자식(ECU) | 68.7 | 2758 | 1100 | 1600 | 1100 | EU Stage III A |
| EPG-220BD | 220 | 275 | 200 | 250 | 6M16G4D3/6 | 전자식(ECU) | 73.2 | 2815 | 1100 | 1600 | 1100 | EU Stage III A |
| EPG-250BD | 250 | 313 | 227 | 284 | 6M16G6D3/6 | 전자식(ECU) | 78.6 | 2815 | 1100 | 1600 | 1100 | EU Stage III A |
| EPG-300BD | 300 | 375 | 273 | 341 | 6M16G8D3/6 | 전자식(ECU) | 93.5 | 2905 | 1100 | 1600 | 1100 | EU Stage III A |
| EPG-350BD | 350 | 438 | 318 | 398 | 6M21G2D3/6 | 전자식(ECU) | 104.8 | 2930 | 1108 | 1694 | 1240 | EU Stage III A |
| EPG-400BD | 400 | 500 | 364 | 455 | 6M21G4D3/6 | 전자식(ECU) | 128.8 | 3000 | 1108 | 1694 | 1240 | EU Stage III A |
| EPG-450BD | 450 | 563 | 409 | 511 | 6M21G6D3/6 | 전자식(ECU) | 129 | 3056 | 1233 | 1804 | 1337 | EU Stage III A |
| EPG-500BD | 500 | 625 | 455 | 569 | 8M21G3D3/6 | 전자식(ECU) | 142.5 | 3160 | 1355 | 1753 | 1961 | EU Stage III A |
| EPG-550BD | 550 | 688 | 500 | 625 | 8M21G4D3/6 | 전자식(ECU) | 155.1 | 3160 | 1355 | 1753 | 1961 | EU Stage III A |
| EPG-610BD | 610 | 763 | 555 | 694 | 6M33G610/6 | 전자식(ECU) | 166.1 | 3660 | 1547 | 1862 | 2669 | EPA Tier 2(Option) |
| EPG-660BD | 660 | 825 | 600 | 750 | 6M33G660/6 | 전자식(ECU) | 189.9 | 3740 | 1547 | 1862 | 2689 | EPA Tier 2(Option) |
| EPG-800BD | 800 | 1000 | 720 | 900 | 12M26D902E201 | 전기식 | 203 | 4470 | 1665 | 2136 | 6340 | EPA Tier 2(Option) |
| EPG-900BD | 900 | 1125 | 800 | 1000 | 12M26D1012E201 | 전기식 | 222 | 4470 | 1665 | 2136 | 6415 | EPA Tier 2(Option) |
| EPG-1000BD | 1000 | 1250 | 900 | 1125 | 12M26D1115E201 | 전기식 | 241 | 4470 | 1665 | 2136 | 6565 | EPA Tier 2(Option) |
| EPG-1200BD | 1200 | 1500 | 1100 | 1375 | 12M33D1320E201 | 전기식 | 284 | 4900 | 1985 | 2276 | 7950 | EPA Tier 2(Option) |
| EPG-1300BD | 1300 | 1625 | 1170 | 1463 | 12M33D1420E201 | 전기식 | 305 | 4900 | 1985 | 2276 | 7950 | EPA Tier 2(Option) |
| EPG-1500BD | 1500 | 1875 | 1350 | 1688 | 16M33D1680E311 | 전자식(ECU) | 360 | 5100 | 2250 | 2588 | 10980 | EPA Tier 2(Option) |
| EPG-1600BD | 1600 | 2000 | 1475 | 1844 | 16M33D1785E311 | 전자식(ECU) | 383 | 5230 | 2250 | 2938 | 11935 | EPA Tier 2(Option) |
| EPG-1760BD | 1760 | 2200 | 1600 | 2000 | 16M33D1920E311 | 전자식(ECU) | 440 | 5230 | 2250 | 2938 | 11935 | EPA Tier 2(Option) |
| EPG-2000BD | 2000 | 2500 | 1850 | 2313 | 20M33D2230E311 | 전자식(ECU) | 493 | 6295 | 2294 | 2811 | 15000 | EPA Tier 2(Option) |
| EPG-2250BD | 2250 | 2813 | 2000 | 2500 | 16M33D2420E311 | 전자식(ECU) | 538 | 6295 | 2294 | 2811 | 15200 | EPA Tier 2(Option) |
| EPG-2300BD | 2300 | 2875 | 2100 | 2625 | 16M33D2520E311 | 전자식(ECU) | 500 | 5950 | 2796 | 2949 | 20550 | EPA Tier 2(Option) |
| EPG-2500BD | 2500 | 3125 | 2250 | 2813 | 12M55D2700E311 | 전자식(ECU) | 556 | 6100 | 2796 | 2949 | 21000 | EPA Tier 2(Option) |
| EPG-2640BD | 2640 | 3300 | 2400 | 3000 | 16M55D2960E311 | 전자식(ECU) | 644 | 7692 | 3444 | 3631 | 27000 | EPA Tier 2(Option) |
| EPG-2800BD | 2800 | 3500 | 2560 | 3200 | 16M55D3150E311 | 전자식(ECU) | 679 | 7692 | 3444 | 3631 | 27500 | EPA Tier 2(Option) |
| EPG-3000BD | 3000 | 3750 | 2640 | 3300 | 16M55D3350E311 | 전자식(ECU) | 695 | 7692 | 3444 | 3631 | 28500 | EPA Tier 2(Option) |
| EPG-3300BD | 3300 | 4125 | 3000 | 3750 | 16M55D3600E311 | 전자식(ECU) | 772 | 7692 | 3444 | 3631 | 29500 | EPA Tier 2(Option) |

■ 610kWe 이상은 EPA Tier 2 인증모델 옵션임.

■ 제품의 성능 향상을 위하여 상기 사양은 예고 없이 변경될 수 있습니다.

Ratings Selection Table

VOLVO PENTA Diesel Engines / Weichai Diesel Engines



VOLVO

WEICHAI

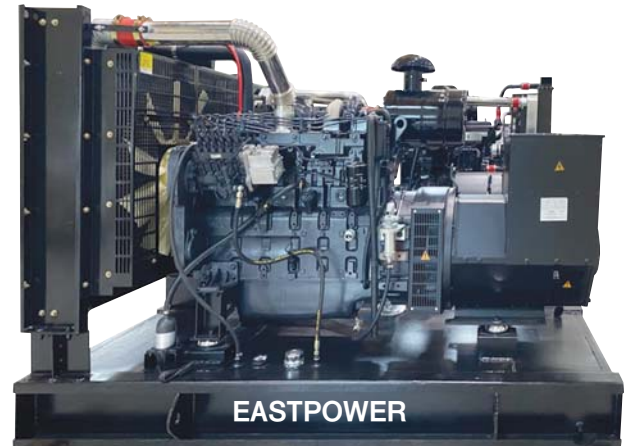
NA : 자연급기, T/C : 터보차저, T/I : 터보차저 & 인터쿨러

| 모 델 | 발전기세트 출력(60Hz) | | | | 디젤엔진 | | 연료소모율 | 발전기 크기 | | | |
|------------|----------------|------|------|------|------------|-----|-----------|--------|------|------|------|
| | 비상출력 | | 상용출력 | | | | 60Hz | 길이 | 폭 | 높이 | 중량 |
| | kW | kVA | kW | kVA | 모델 | 가버너 | L/H, 100% | mm | mm | mm | kg |
| EPG-230VD | 230 | 287 | 206 | 258 | TAD734GE | 전기식 | 60.0 | 2550 | 1050 | 1520 | 2300 |
| EPG-300VD | 300 | 377 | 273 | 342 | TAD1341GE | 전기식 | 78.5 | 2990 | 1120 | 1770 | 2800 |
| EPG-360VD | 360 | 450 | 327 | 409 | TAD1342GE | 전기식 | 90.0 | 2990 | 1120 | 1770 | 3100 |
| EPG-400VD | 400 | 501 | 365 | 456 | TAD1344GE | 전기식 | 103.4 | 2990 | 1120 | 1770 | 3100 |
| EPG-450VD | 450 | 563 | 405 | 506 | TAD1640GE | 전기식 | 118.3 | 3100 | 1100 | 2060 | 3500 |
| EPG-510VD | 510 | 642 | 466 | 583 | TAD1641GE | 전기식 | 136.2 | 3100 | 1100 | 2060 | 3500 |
| EPG-550VD | 550 | 687 | 500 | 625 | TAD1642GE | 전기식 | 147.3 | 3100 | 1100 | 2060 | 3500 |
| EPG-600VD | 610 | 763 | 555 | 686 | TWD1644GE | 전기식 | 156.0 | 3200 | 1330 | 2100 | 3800 |
| EPG-660VD | 660 | 825 | 600 | 750 | TWD1645GE | 전기식 | 156.9 | 3200 | 1330 | 2100 | 3900 |
| EPG-1000MN | 1000 | 1250 | 909 | 1136 | D2862LE223 | 전기식 | 249.7 | 3950 | 1600 | 2100 | 5000 |

| 모 델 | 발전기세트 출력(60Hz) | | | | 디젤엔진 | | 연료소모율 | 발전기 크기 | | | |
|------------|----------------|-----|------|-----|---------------|-----|-----------|--------|-----|------|------|
| | 비상출력 | | 상용출력 | | | | | 60Hz | 길이 | 폭 | 높이 |
| | kW | kVA | kW | kVA | 모델 | 가버너 | L/H, 100% | mm | mm | mm | kg |
| EPG-20WPD | 20 | 25 | 18 | 22 | WP2,3D25E201 | 전기식 | 5.6 | 1560 | 660 | 1068 | 480 |
| EPG-26WPD | 26 | 33 | 23 | 28 | WP2,3D32E201 | 전기식 | 7.3 | 1560 | 714 | 1064 | 510 |
| EPG-37WPD | 37 | 46 | 33 | 41 | WP2,3D47E201 | 전기식 | 11.3 | 1560 | 714 | 1064 | 700 |
| EPG-50WPD | 50 | 62 | 45 | 56 | WP4,1D54E201 | 기계식 | 12.5 | 1900 | 864 | 1218 | 790 |
| EPG-60WPD | 60 | 75 | 54 | 67 | WP4,1D70E201 | 기계식 | 15 | 1900 | 864 | 1218 | 830 |
| EPG-100WPD | 100 | 125 | 91 | 114 | WP4,1D115E201 | 전기식 | 28.7 | 2250 | 880 | 1250 | 1100 |
| EPG-130WPD | 130 | 163 | 118 | 148 | WP6D158E201 | 전기식 | 37.5 | 2500 | 820 | 1479 | 1600 |

■ 제품의 성능 향상을 위하여 상기 사양은 예고 없이 변경될 수 있습니다.

YUNNEI Diesel Engines / EPD Diesel Engines



YUNNEI

EPD

NA : 자연급기, T/C : 터보차저, T/I : 터보차저 & 인터쿨러

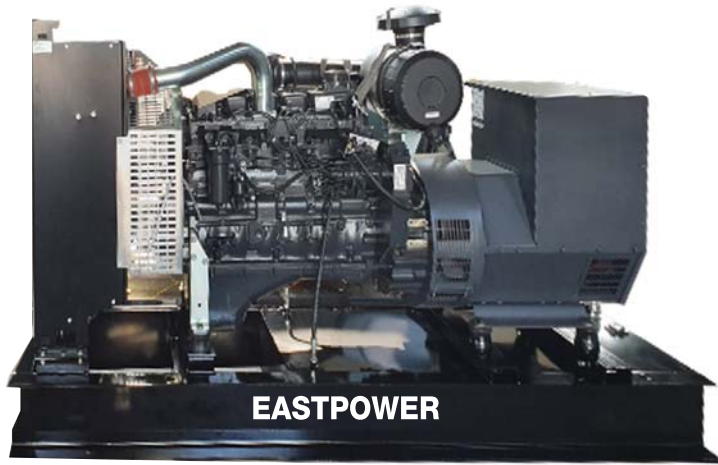
| 모 델 | 발전기세트 출력(60Hz) | | | | 디젤엔진 | | 연료소모율 | 발전기 크기 | | | |
|-----------|----------------|-----|------|-----|-----------|-----|-----------|--------|-----|------|------|
| | 비상출력 | | 상용출력 | | | | | 60Hz | 길이 | 폭 | 높이 |
| | kW | kVA | kW | kVA | 모델 | 가버너 | L/H, 100% | mm | mm | mm | kg |
| EPG-22YND | 22 | 27 | 20 | 25 | YN27GB | 기계식 | 5.8 | 1440 | 585 | 1020 | 500 |
| EPG-26YND | 26 | 32 | 24 | 30 | YN4M36DB | 기계식 | 7.2 | 1670 | 657 | 880 | 710 |
| EPG-33YND | 33 | 41 | 30 | 37 | YN4M36DB | 기계식 | 7.2 | 1670 | 657 | 880 | 720 |
| EPG-41YND | 41 | 51 | 38 | 75 | YN4E47DB | 기계식 | 8.3 | 1840 | 710 | 1200 | 740 |
| EPG-60YND | 60 | 75 | 54 | 67 | YN4E67DBZ | 기계식 | 11.3 | 1840 | 710 | 1200 | 750 |
| EPG-65YND | 65 | 81 | 59 | 74 | YN4E81DBZ | 기계식 | 12.8 | 2070 | 810 | 1300 | 1000 |
| EPG-90YND | 90 | 112 | 82 | 102 | YN48GBZL | 전기식 | 19.5 | 2070 | 810 | 1300 | 1050 |

| 모 델 | 발전기세트 출력(60Hz) | | | | 디젤엔진 | | | 연료소모율 | 발전기 크기 | | | |
|-----------|----------------|-----|------|-----|----------|------|-----|-----------|--------|------|------|------|
| | 비상출력 | | 상용출력 | | | | | | 60Hz | 길이 | 폭 | 높이 |
| | kW | kVA | kW | kVA | 모델 | 급기방식 | 가버너 | L/H, 100% | mm | mm | mm | kg |
| EPG-130ED | 130 | 163 | 118 | 148 | EQ8P132 | T/C | 전기식 | 30.8 | 2500 | 950 | 1590 | 1500 |
| EPG-175ED | 175 | 219 | 159 | 199 | EQ8P176 | T/C | 전기식 | 41.1 | 2500 | 950 | 1590 | 1700 |
| EPG-200ED | 200 | 250 | 182 | 227 | EQ9P203 | T/C | 전기식 | 46.9 | 2500 | 950 | 1590 | 1800 |
| EPG-230ED | 230 | 288 | 209 | 261 | EQ9P235 | T/I | 전기식 | 58.9 | 2700 | 950 | 1610 | 1800 |
| EPG-250ED | 250 | 313 | 227 | 284 | EQ9P254 | T/I | 전기식 | 60.3 | 2700 | 950 | 1610 | 1800 |
| EPG-275ED | 275 | 344 | 250 | 313 | EQ9P278 | T/I | 전기식 | 65.2 | 2700 | 950 | 1610 | 1800 |
| EPG-300ED | 300 | 375 | 273 | 341 | EQ13P308 | T/I | 전기식 | 71.2 | 3000 | 1050 | 1890 | 2600 |
| EPG-330ED | 350 | 438 | 318 | 398 | EQ13P352 | T/I | 전기식 | 80.1 | 3000 | 1050 | 1890 | 3100 |
| EPG-360ED | 385 | 481 | 350 | 438 | EQ13P385 | T/I | 전기식 | 102.8 | 3000 | 1050 | 1890 | 3100 |
| EPG-400ED | 400 | 500 | 364 | 455 | EQ16P418 | T/I | 전기식 | 102.8 | 3000 | 1400 | 1960 | 3600 |
| EPG-450ED | 450 | 563 | 409 | 511 | EQ26P462 | T/I | 전기식 | 117.8 | 3150 | 1580 | 2300 | 4000 |
| EPG-500ED | 500 | 625 | 455 | 568 | EQ26P502 | T/I | 전기식 | 129 | 3150 | 1580 | 2300 | 4000 |

■ 제품의 성능 향상을 위하여 상기 사양은 예고 없이 변경될 수 있습니다.

Ratings Selection Table

FPT Diesel Engines



FPT(FIAT/IVECO)

NA : 자연급기, T/C : 터보차저, T/I : 터보차저 & 인터쿨러

| 모 델 | 발전기세트 출력(60Hz) | | | | 디젤엔진 | | 연료소모율 60Hz L/H, 100% | 발전기 크기 | | | | 배출가스인증 |
|-----------|----------------|-----|------|-----|----------------|----------|----------------------------|----------|---------|----------|----------|----------|
| | 비상출력 | | 상용출력 | | | | | 길이 mm | 폭 mm | 높이 mm | 중량 kg | |
| | kW | kVA | kW | kVA | 모델 | 가버너 | | | | | | |
| EPG-30FD | 30 | 38 | 27 | 34 | S8000 AM1 | 기계식 | 9 | 1500 | 635 | 1262 | 925 | 연비최적화 |
| EPG-50FD | 50 | 63 | 45 | 57 | NEF45 SM1X | 기계식 | 5,1 | 2000 | 790 | 1150 | 890 | Tier-3 |
| EPG-60FD | 60 | 75 | 55 | 68 | NEF45 SM1A | 기계식 | 16,9 | 2100 | 790 | 1253 | 1045 | Stage-II |
| EPG-80FD | 80 | 100 | 73 | 91 | NEF45 SM3 | 기계식 | 24 | 2100 | 790 | 1253 | 1065 | 연비최적화 |
| EPG-100FD | 100 | 125 | 91 | 114 | NEF45 TM2A | 기계식 | 24,4 | 2100 | 790 | 1433 | 1155 | Stage-II |
| EPG-115FD | 115 | 144 | 105 | 131 | NEF45 TM3 | 기계식 | 32,4 | 2100 | 790 | 1433 | 1155 | 연비최적화 |
| EPG-115FD | 115 | 144 | 105 | 131 | NEF45 TE2P | 전자식(ECU) | 28,7 | 2250 | 880 | 1250 | 880 | Tier-3 |
| EPG-150FD | 150 | 188 | 136 | 170 | NEF67 TE1PV | 전자식(ECU) | 37,5 | 2500 | 820 | 1479 | 926 | Tier-3 |
| EPG-175FD | 175 | 219 | 159 | 199 | NEF67 TM4 | 기계식 | 45,1 | 2600 | 790 | 1448 | 1575 | 연비최적화 |
| EPG-180FD | 180 | 225 | 164 | 205 | NEF67 TM7 | 기계식 | 48,9 | 2600 | 790 | 1448 | 1790 | 연비최적화 |
| EPG-200FD | 200 | 250 | 182 | 227 | NEF67 TE3PV | 전자식(ECU) | 45,4 | 2600 | 790 | 1500 | 1775 | Tier-3 |
| EPG-250FD | 250 | 313 | 227 | 284 | CURSOR87 TE3** | 전자식(ECU) | 65,6 | 3000 | 1094 | 1476 | 2395 | 연비최적화 |
| EPG-300FD | 300 | 375 | 273 | 341 | CURSOR87 TE1PV | 전자식(ECU) | 38,2 | 3000 | 1094 | 1476 | 2805 | Tier-3 |
| EPG-310FD | 310 | 388 | 282 | 352 | CURSOR87 TE4** | 전자식(ECU) | 83,5 | 3000 | 1094 | 1476 | 2805 | 연비최적화 |
| EPG-330FD | 330 | 413 | 300 | 375 | CURSOR13 TE2A | 전자식(ECU) | 91 | 3000 | 1094 | 1658 | 2985 | Stage-II |
| EPG-370FD | 370 | 463 | 336 | 420 | CURSOR13 TE3A | 전자식(ECU) | 108,7 | 3000 | 1094 | 1658 | 3003 | Stage-II |
| EPG-430FD | 430 | 538 | 391 | 489 | CR13 TE6W | 전자식(ECU) | 112 | 3000 | 1094 | 1748 | 3055 | 연비최적화 |
| EPG-450FD | 450 | 563 | 409 | 511 | CR13 TE7W | 전자식(ECU) | 123,3 | 3000 | 1094 | 1748 | 3055 | 연비최적화 |
| EPG-550FD | 550 | 688 | 500 | 625 | CR16 TE1W | 전자식(ECU) | 143,52 | 3400 | 1094 | 1777 | 3340 | 연비최적화 |

■ 제품의 성능 향상을 위하여 상기 사양은 예고 없이 변경될 수 있습니다.

PERKINS Diesel Engines



P

ERKINS

NA : 자연급기, T/C : 터보차저, T/I : 터보차저 & 인터쿨러

| 모 델 | 발전기세트 출력(60Hz) | | | | 디젤엔진 | | | 연료소모율 | 발전기 크기 | | | |
|------------|----------------|------|------|------|----------------|------|-----|-----------|--------|------|------|-------|
| | 비상출력 | | 상용출력 | | | | | | 60Hz | 길이 | 폭 | 높이 |
| | kW | kVA | kW | kVA | 모델 | 급기방식 | 가버너 | L/H, 100% | mm | mm | mm | kg |
| EPG-60PD | 60 | 75 | 54 | 67 | 1103A-33TG2 | T/C | 전기식 | 18 | 1900 | 750 | 1250 | 1200 |
| EPG-100PD | 100 | 125 | 90 | 112 | 1104C-44TAG2 | T/C | 전기식 | 28 | 2450 | 800 | 1450 | 1550 |
| EPG-130PD | 130 | 163 | 117 | 146 | 1106A-70TAG2 | T/I | 전기식 | 41 | 2600 | 900 | 1400 | 1750 |
| EPG-175PD | 175 | 219 | 158 | 196 | 1106A-70TAG3 | T/I | 전기식 | 51 | 2750 | 900 | 1700 | 2000 |
| EPG-200PD | 200 | 250 | 180 | 225 | 1206A-E70TTAG1 | T/I | 전기식 | 57 | 2900 | 1000 | 1700 | 2100 |
| EPG-310PD | 310 | 388 | 279 | 348 | 1706D-E93TAG2 | T/I | 전기식 | 75 | 3100 | 1150 | 1700 | 2800 |
| EPG-350PD | 350 | 438 | 315 | 393 | 2206C-E13TAG2 | T/I | 전기식 | 87 | 3650 | 1200 | 2100 | 3000 |
| EPG-400PD | 400 | 500 | 360 | 450 | 2206D-E13TAG3 | T/I | 전기식 | 102 | 3650 | 1200 | 2100 | 3000 |
| EPG-450PD | 450 | 563 | 405 | 506 | 2506C-E15TAG1 | T/I | 전기식 | 114 | 3900 | 1200 | 2100 | 3300 |
| EPG-510PD | 510 | 638 | 459 | 573 | 2506C-E15TAG3 | T/I | 전기식 | 132 | 4000 | 1200 | 2100 | 3300 |
| EPG-550PD | 550 | 688 | — | — | 2506C-E15TAG4 | T/I | 전기식 | 146 | 4000 | 1200 | 2100 | 4000 |
| EPG-600PD | 600 | 750 | 540 | 675 | 2806C-18TAG3A | T/I | 전기식 | 157 | 3950 | 1650 | 2150 | 4400 |
| EPG-660PD | 660 | 825 | 594 | 742 | 4006-23TAG2A | T/I | 전기식 | 199 | 4500 | 1850 | 2150 | 6000 |
| EPG-750PD | 750 | 938 | 675 | 843 | 2806C-18TTAG7 | T/I | 전기식 | 224 | 4600 | 1850 | 2150 | 6000 |
| EPG-800PD | 800 | 1000 | 720 | 900 | 4006-23TAG4 | T/I | 전기식 | 233 | 4000 | 1750 | 2300 | 6300 |
| EPG-900PD | 900 | 1125 | 810 | 1012 | 4008TAG2 | T/I | 전기식 | 234 | 4650 | 2050 | 2450 | 7600 |
| EPG-1000PD | 1000 | 1250 | 900 | 1125 | 5008-30TAG5 | T/I | 전기식 | 265 | 5650 | 2000 | 2300 | 8700 |
| EPG-1100PD | 1100 | 1375 | 990 | 1237 | 4012-46TWG2A | T/I | 전기식 | 298 | 5600 | 2100 | 2650 | 9500 |
| EPG-1200PD | 1200 | 1500 | 1080 | 1350 | 4012-46TAG1A | T/I | 전기식 | 325 | 5600 | 2100 | 2650 | 10000 |
| EPG-1330PD | 1330 | 1663 | 1197 | 1496 | 4012-46TAG2A | T/I | 전기식 | 355 | 5700 | 2100 | 2650 | 11000 |
| EPG-1500PD | 1500 | 1875 | 1350 | 1687 | 4012-46TAG3A | T/I | 전기식 | 300 | 5900 | 2300 | 3000 | 12000 |

■ 제품의 성능 향상을 위하여 상기 사양은 예고 없이 변경될 수 있습니다.

Ratings Selection Table

CUMMINS Diesel Engines



CUMMINS

NA : 자연급기, T/C : 터보차저, T/I : 터보차저 & 인터쿨러

| 모 델 | 발전기세트 출력(60Hz) | | | | 디젤엔진 | | | 연료소모율 | 발전기 크기 | | | |
|------------|----------------|------|------|------|----------|------|-----|----------|--------|------|------|-------|
| | 비상출력 | | 상용출력 | | | | | 60Hz | 길이 | 폭 | 높이 | 중량 |
| | kW | kVA | kW | kVA | 모델 | 급기방식 | 가버너 | L/H, 75% | mm | mm | mm | kg |
| EPG-250CD | 250 | 313 | 225 | 281 | QSL9G5 | T/I | 전기식 | 55 | 3140 | 1100 | 1930 | 2690 |
| EPG-275CD | 275 | 344 | 250 | 313 | QSL9G5 | T/I | 전기식 | 55 | 3140 | 1100 | 1930 | 2690 |
| EPG-300CD | 300 | 375 | 275 | 344 | QSL9G5 | T/I | 전기식 | 55 | 3140 | 1100 | 1930 | 2690 |
| EPG-350CD | 350 | 437 | 322 | 402 | NTA855G3 | T/I | 전기식 | 66 | 3160 | 1000 | 1920 | 3150 |
| EPG-400CD | 400 | 500 | | | NTA855G5 | T/I | 전기식 | 84 | 3160 | 1000 | 1920 | 3150 |
| EPG-450CD | 450 | 562 | 410 | 513 | QSX15G9 | T/I | 전기식 | 89 | 3500 | 1500 | 1810 | 3860 |
| EPG-500CD | 500 | 625 | 455 | 559 | QSX15G9 | T/I | 전기식 | 89 | 3500 | 1500 | 1810 | 3860 |
| EPG-600CD | 600 | 750 | 545 | 681 | VTA28G5 | T/I | 전기식 | 118 | 3820 | 1490 | 2040 | 5880 |
| EPG-750CD | 750 | 938 | 682 | 852 | VTA28G7 | T/I | 전기식 | 157 | 4080 | 1760 | 2180 | 6570 |
| EPG-800CD | 800 | 1000 | 744 | 930 | QSK23G3 | T/I | 전기식 | 139 | 4600 | 1510 | 2090 | 7030 |
| EPG-900CD | 900 | 1125 | 835 | 1044 | QST30G3 | T/I | 전기식 | 154 | 4230 | 1760 | 2250 | 7300 |
| EPG-1000CD | 1000 | 1250 | 920 | 1150 | KTA38G4 | T/I | 전기식 | 177 | 4470 | 1760 | 2250 | 7770 |
| EPG-1250CD | 1250 | 1563 | 1120 | 1400 | KTA50G3 | T/I | 전기식 | 222 | 5280 | 2070 | 2230 | 10400 |
| EPG-1500CD | 1500 | 1875 | 1286 | 1608 | KTA50G9 | T/I | 전기식 | 257 | 5640 | 2250 | 2250 | 12000 |
| EPG-2000CD | 2000 | 2500 | 1800 | 2250 | QSK60G6 | T/I | 전기식 | 356 | 5830 | 2270 | 2550 | 16000 |
| EPG-2250CD | 2250 | 2812 | | | QSK60G9 | T/I | 전기식 | 429 | 5840 | 2270 | 2800 | 17730 |
| EPG-2500CD | 2500 | 3125 | 2250 | 2812 | QSK78G6 | T/I | 전기식 | 457 | 5280 | 2070 | 2230 | 19710 |
| EPG-2750CD | 2750 | 3438 | 2500 | 3125 | QSK78G8 | T/I | 전기식 | 500 | 5280 | 2070 | 2230 | 19910 |

■ 제품의 성능 향상을 위하여 상기 사양은 예고 없이 변경될 수 있습니다.

MTU Diesel Engines



MTU

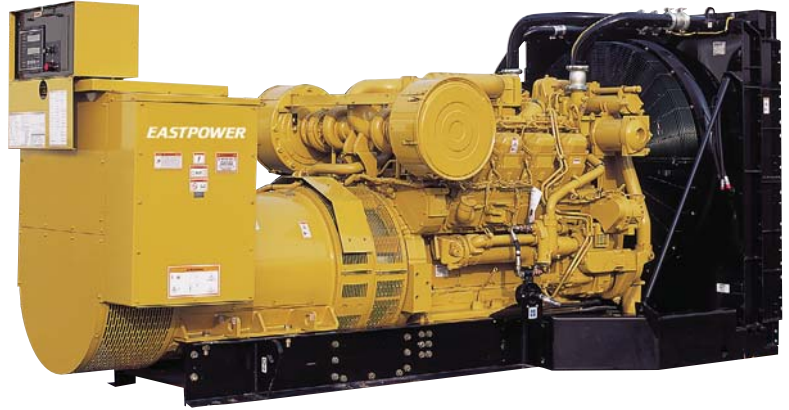
NA : 자연급기, T/C : 터보차저, T/I : 터보차저 & 인터쿨러

| 모 델 | 발전기세트 출력(60Hz) | | | | 디젤엔진 | | | 연료소모율 | 발전기 크기 | | | |
|------------|----------------|------|------|------|-------------|------|-----|----------|--------|------|------|-------|
| | 비상출력 | | 상용출력 | | | | | 60Hz | 길이 | 폭 | 높이 | 중량 |
| | kW | kVA | kW | kVA | 모델 | 급기방식 | 가버너 | L/H, 75% | mm | mm | mm | kg |
| EPG-800MD | 800 | 1000 | 730 | 913 | 12V2000G85 | T/I | 전기식 | 153 | 3978 | 1448 | 1860 | 5035 |
| EPG-900MD | 900 | 1125 | 820 | 1025 | 16V2000G45 | T/I | 전기식 | 185 | 4400 | 1752 | 2392 | 6795 |
| EPG-1000MD | 1000 | 1250 | 910 | 1138 | 16V2000G85 | T/I | 전기식 | 203 | 4450 | 1752 | 2392 | 6960 |
| EPG-1200MD | 1200 | 1500 | 1090 | 1362 | 18V2000G85 | T/I | 전기식 | 225 | 5000 | 2081 | 2748 | 8100 |
| EPG-1250MD | 1250 | 1563 | 1125 | 1406 | 18V2000G76S | T/I | 전기식 | 251 | 4900 | 2240 | 2627 | 9000 |
| EPG-1600MD | 1600 | 2000 | 1400 | 1750 | 12V4000G43 | T/I | 전기식 | 301 | 6100 | 2591 | 2580 | 13450 |
| EPG-1750MD | 1750 | 2188 | 1600 | 2000 | 12V4000G83 | T/I | 전기식 | 325 | 6184 | 2591 | 2730 | 14100 |
| EPG-2100MD | 2100 | 2625 | 1850 | 2313 | 16V4000G43 | T/I | 전기식 | 395 | 7200 | 2900 | 2885 | 16690 |
| EPG-2300MD | 2300 | 2875 | 2100 | 2625 | 16V4000G83 | T/I | 전기식 | 430 | 7200 | 2900 | 2885 | 20120 |
| EPG-2500MD | 2500 | 3125 | 2300 | 2875 | 20V4000G43 | T/I | 전기식 | 481 | 7700 | 2900 | 2885 | 22210 |
| EPG-2800MD | 2800 | 3500 | 2500 | 3125 | 20V4000G83 | T/I | 전기식 | 535 | 7900 | 4638 | 2795 | 25650 |
| EPG-3300MD | 3300 | 4125 | 2800 | 3500 | 20V4000G83L | T/I | 전기식 | 626 | 7900 | 4638 | 2795 | 26750 |

■ 제품의 성능 향상을 위하여 상기 사양은 예고 없이 변경될 수 있습니다.

Ratings Selection Table

CATERPILLAR Diesel Engines



CATERPILLAR

NA : 자연급기, T/C : 터보차저, T/I : 터보차저 & 인터쿨러

| 모 델 | 발전기세트 출력(60Hz) | | | | 디젤엔진 | | | 연료소모율 | 발전기 크기 | | | |
|------------|----------------|------|------|------|---------|------|-----|----------|--------|------|------|-------|
| | 비상출력 | | 상용출력 | | | | | 60Hz | 길이 | 폭 | 높이 | 중량 |
| | kW | kVA | kW | kVA | 모델 | 급기방식 | 가버너 | L/H, 75% | mm | mm | mm | kg |
| EPG-200CT | 200 | 250 | 180 | 225 | C9 | T/I | 전기식 | 66,3 | 2662 | 1030 | 1614 | 3500 |
| EPG-250CT | 250 | 313 | 225 | 281 | C9 | T/I | 전기식 | 75,7 | 4265 | 1110 | 2150 | 3500 |
| EPG-300CT | 300 | 375 | 275 | 344 | C9 | T/I | 전기식 | 79,3 | 4265 | 1110 | 2150 | 3500 |
| EPG-350CT | 350 | 438 | 320 | 400 | C13 | T/I | 전기식 | 72 | 3800 | 1155 | 2066 | 4000 |
| EPG-400CT | 400 | 500 | 350 | 438 | C13 | T/I | 전기식 | 80,9 | 3800 | 1155 | 2066 | 4000 |
| EPG-450CT | 450 | 563 | 410 | 513 | C15 | T/I | 전기식 | 89,6 | 3830 | 1135 | 2160 | 4500 |
| EPG-500CT | 500 | 625 | 455 | 569 | C15 | T/I | 전기식 | 98,3 | 3830 | 1135 | 2160 | 4500 |
| EPG-550CT | 550 | 688 | 500 | 625 | C18 | T/I | 전기식 | 107,9 | 3910 | 1485 | 2101 | 5000 |
| EPG-600CT | 600 | 750 | 545 | 681 | C18 | T/I | 전기식 | 119,5 | 3910 | 1485 | 2101 | 5000 |
| EPG-700CT | 700 | 875 | 635 | 794 | 3412 | T/I | 전기식 | 144,5 | 4125 | 1990 | 1906 | 6500 |
| EPG-750CT | 750 | 938 | 680 | 850 | 3412 | T/I | 전기식 | 156 | 4125 | 1990 | 1906 | 6500 |
| EPG-800CT | 800 | 1000 | 725 | 906 | 3412 | T/I | 전기식 | 165,6 | 4125 | 1990 | 1906 | 6500 |
| EPG-1000CT | 1000 | 1250 | 910 | 1138 | C32 | T/I | 전기식 | 195,9 | 4348 | 2187 | 2174 | 10000 |
| EPG-1100CT | 1100 | 1375 | 1000 | 1250 | 3512 | T/I | 전기식 | 232,7 | 5138 | 1975 | 2368 | 13000 |
| EPG-1250CT | 1250 | 1563 | 1135 | 1419 | 3512 | T/I | 전기식 | 259,4 | 5138 | 1975 | 2368 | 13000 |
| EPG-1400CT | 1400 | 1750 | 1275 | 1594 | 3512B | T/I | 전기식 | 281,2 | 5252 | 2286 | 2367 | 14500 |
| EPG-1500CT | 1500 | 1875 | 1360 | 1700 | 3512B | T/I | 전기식 | 301,7 | 5252 | 2286 | 2367 | 14500 |
| EPG-1750CT | 1750 | 2188 | 1600 | 2000 | 3516 | T/I | 전기식 | 363,2 | 6350 | 2286 | 2367 | 17500 |
| EPG-2000CT | 2000 | 2500 | 1825 | 2281 | 3516B | T/I | 전기식 | 392,5 | 6247 | 2286 | 2494 | 18500 |
| EPG-2250CT | 2250 | 2813 | 2000 | 2500 | 3516B | T/I | 전기식 | 439,3 | 6975 | 2588 | 3051 | 19000 |
| EPG-2500CT | 2500 | 3125 | 2275 | 2844 | 3516C | T/I | 전기식 | 510,8 | 7018 | 2569 | 3009 | 20000 |
| EPG-3000CT | 3000 | 3750 | 2725 | 3406 | C175-16 | T/I | 전기식 | 585,1 | 7766 | 2889 | 3409 | 26000 |
| EPG-4000CT | 4000 | 5000 | 3600 | 4500 | C175-20 | T/I | 전기식 | 839,2 | 6719 | 2377 | 2556 | 27000 |

■ EPG-2250CT는 고압(3300/6600Volt)에만 적용됨. ■ EPG-4000CT는 열교환기 방식이 적용됨.

■ 제품의 성능 향상을 위하여 상기 사양은 예고 없이 변경될 수 있습니다.

MITSUBISHI Diesel Engines / 가스 발전기



MITSUBISHI

GAS ENGINES

NA : 자연흡기, T/C : 터보차저, T/I : 터보차저 & 인터쿨러

| 모 델 | 발전기세트 출력(60Hz) | | | | 디젤엔진 | | | 연료소모율 | 발전기 크기 | | | |
|-------------|----------------|------|------|------|------------|------|-----|-----------|--------|------|------|-------|
| | 비상출력 | | 상용출력 | | | | | 60Hz | 길이 | 폭 | 높이 | 중량 |
| | kW | kVA | kW | kVA | 모델 | 급기방식 | 가버너 | L/H, 100% | mm | mm | mm | kg |
| EPG-800MSD | 800 | 1000 | 727 | 909 | S12A2-PTA | T/I | 전기식 | 227 | 4000 | 1650 | 2100 | 6500 |
| EPG-1000MSD | 1000 | 1250 | 909 | 1136 | S12H-PTA | T/I | 전기식 | 281 | 4300 | 1650 | 2400 | 9000 |
| EPG-1200MSD | 1200 | 1500 | 1091 | 1364 | S12R-PTA | T/I | 전기식 | 344 | 4800 | 1850 | 2750 | 11000 |
| EPG-1320MSD | 1320 | 1650 | 1200 | 1500 | S12R-PTA2 | T/I | 전기식 | 388 | 4800 | 1850 | 2750 | 11000 |
| EPG-1500MSD | 1500 | 1875 | 1364 | 1705 | S12R-PTAA2 | T/I | 전기식 | 418 | 5000 | 2150 | 2976 | 12500 |
| EPG-1600MSD | 1600 | 2000 | 1455 | 1819 | S16R-PTA | T/I | 전기식 | 438 | 5000 | 2150 | 2976 | 12500 |
| EPG-1750MSD | 1750 | 2188 | 1590 | 1988 | S16R-PTA2 | T/I | 전기식 | 489 | 5200 | 2600 | 3200 | 15000 |
| EPG-2000MSD | 2000 | 2500 | 1818 | 2273 | S16R-PTAA2 | T/I | 전기식 | 540 | 5600 | 2600 | 3200 | 16500 |

| 모 델 | | 엔진 출력 | | | | 발전기 출력 | | | | 연료 소비량 (Nm³/hr) | |
|-----------|---------|----------|-----|------|-----|------------------|-----|------|-----|------------------|-----|
| 발전기세트 | 엔진 | 1800 rpm | | | | 1800 rpm [60 Hz] | | | | 1800 rpm [60 Hz] | |
| | | 비상출력 | | 정격출력 | | 비상출력 | | 정격출력 | | Prime | |
| | | PS | kWm | PS | kWm | kWe | kVA | kWe | kVA | 100% | 75% |
| EPG-134DG | GE08TI | 224 | 165 | 204 | 150 | 147 | 184 | 134 | 168 | 42 | 35 |
| EPG-180DG | GE12TI | 299 | 220 | 272 | 200 | 198 | 248 | 180 | 225 | 55 | 44 |
| EPG-240DG | GV158TI | 440 | 297 | 367 | 270 | 264 | 330 | 240 | 300 | 73 | 65 |
| EPG-310DG | GV180TI | 508 | 374 | 462 | 340 | 341 | 426 | 310 | 388 | 100 | 83 |
| EPG-360DG | GV222TI | 613 | 451 | 557 | 410 | 396 | 495 | 360 | 450 | 112 | 89 |

■ 연료는 CNG(Rich Burn)기준임. ■ 열교환기 또는 상용 열병합 타입의 발전기 세트 모델은 EPC임. ■ 제품의 성능 향상을 위하여 상기 사양은 예고 없이 변경될 수 있습니다.

발전기세트

발전기세트(응용분야)

Diesel Engine Generator Set

디지털 판넬 별치형 발전기세트



Diesel Engine Generator Set

디지털 판넬 탑재형 발전기세트



GAS

가스열병합 발전기세트



Bonnet (Soundproof/Weatherproof)

본네트형 발전기 (방음형/옥외용)



Trailer

트레일러형 발전기세트



Containerized

컨테이너형 발전기세트



Mobile Containerized

이동형 컨테이너 발전기세트



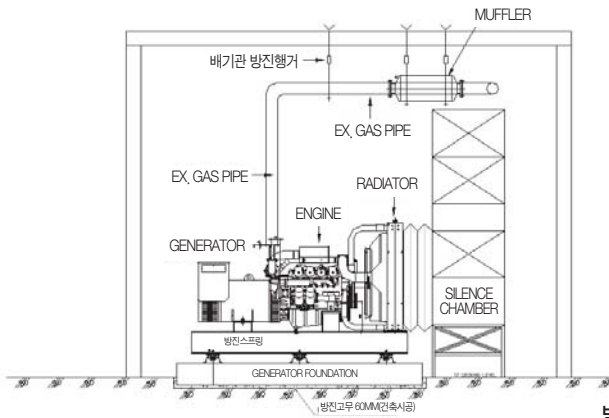
Soundproof Vehicle

비상발전차

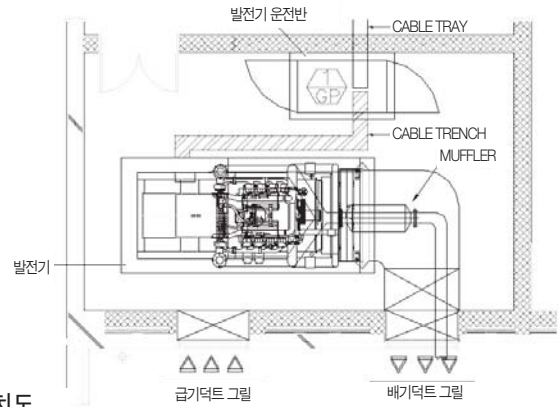


Installation Detail

발전기 설치 자료



발전기 설치도



| 모 델 | 기초대 (L X W X H, mm) | 방진스프링 (중량 kg X 수량) | 배터리 | 부하선 굵기(SQ) X 코어(Core) | | | 배기관경 (수량 x 호칭) | | |
|-----------|------------------------|-----------------------|-----------|-----------------------|---------|---------|----------------|----------|----------|
| | | | | 220V | 380V | 440V | 10M | 20M | 30M |
| EPG-75DD | 2700 X 1450 X 300 | 450 X 6 | 120AH X 2 | 50 X 2 | 70 X 1 | 50 X 1 | 1 X 65A | 1 X 100A | 1 X 100A |
| EPG-90DD | 2700 X 1450 X 300 | 450 X 6 | | 70 X 2 | 95 X 1 | 70 X 1 | 1 X 65A | 1 X 100A | 1 X 100A |
| EPG-115DD | 2700 X 1450 X 300 | 450 X 6 | | 95 X 2 | 35 X 2 | 35 X 2 | 1 X 100A | 1 X 100A | 1 X 125A |
| EPG-130DD | 2700 X 1450 X 300 | 450 X 6 | 150AH X 2 | 70 X 3 | 50 X 2 | 35 X 2 | 1 X 100A | 1 X 100A | 1 X 125A |
| EPG-175DD | 2900 X 1520 X 300 | 550 X 6 | | 95 X 3 | 95 X 2 | 70 X 2 | 1 X 100A | 1 X 125A | 1 X 125A |
| EPG-200DD | 3000 X 1520 X 300 | 550 X 6 | | 120 X 3 | 95 X 2 | 70 X 2 | 1 X 100A | 1 X 125A | 1 X 125A |
| EPG-230DD | 3000 X 1520 X 300 | 550 X 6 | | 120 X 4 | 70 X 3 | 70 X 3 | 1 X 100A | 1 X 150A | 1 X 150A |
| EPG-250DD | 3300 X 1520 X 300 | 550 X 6 | | 120 X 4 | 70 X 3 | 70 X 3 | 1 X 100A | 1 X 150A | 1 X 150A |
| EPG-275DD | 3300 X 1520 X 300 | 550 X 6 | 200AH X 2 | 120 X 4 | 95 X 3 | 70 X 3 | 1 X 100A | 1 X 150A | 1 X 150A |
| EPG-300DD | 3300 X 1520 X 300 | 550 X 6 | | 150 X 4 | 95 X 3 | 70 X 3 | 1 X 100A | 1 X 150A | 1 X 150A |
| EPG-330DD | 3300 X 1750 X 300 | 450 X 10 | | 185 X 4 | 120 X 3 | 95 X 3 | 2 X 100A | 2 X 150A | 2 X 150A |
| EPG-360DD | 3300 X 1750 X 300 | 450 X 10 | | 185 X 4 | 150 X 3 | 95 X 3 | 2 X 100A | 2 X 150A | 2 X 150A |
| EPG-400DD | 3300 X 1750 X 300 | 450 X 10 | | 240 X 4 | 150 X 3 | 120 X 3 | 2 X 100A | 2 X 150A | 2 X 150A |
| EPG-450DD | 3300 X 1750 X 300 | 450 X 10 | | 300 X 4 | 185 X 3 | 150 X 3 | 2 X 100A | 2 X 150A | 2 X 150A |
| EPG-500DD | 3300 X 1750 X 300 | 450 X 10 | | 240 X 5 | 120 X 4 | 120 X 4 | 2 X 100A | 2 X 150A | 2 X 150A |
| EPG-550DD | 3500 X 1750 X 300 | 550 X 10 | | 300 X 5 | 185 X 4 | 120 X 4 | 2 X 100A | 2 X 150A | 2 X 200A |
| EPG-610DD | 3500 X 1750 X 300 | 550 X 10 | | 240 X 6 | 185 X 4 | 150 X 4 | 2 X 100A | 2 X 150A | 2 X 200A |
| EPG-660DD | 3700 X 1750 X 300 | 650 X 10 | | 300 X 6 | 240 X 4 | 185 X 4 | 2 X 100A | 2 X 150A | 2 X 200A |
| EPG-700DD | 3700 X 1750 X 300 | 650 X 10 | | 300 X 6 | 240 X 4 | 185 X 4 | 2 X 100A | 2 X 150A | 2 X 200A |
| EPG-750DD | 3700 X 1750 X 300 | 650 X 10 | | 300 X 5 | 300 X 4 | 240 X 4 | 2 X 100A | 2 X 150A | 2 X 200A |

| 모 델 | 차단기용량(A) | | 라디에터 | | | | 탑재 연료탱크 용량(ℓ) | 냉각수 총용량(ℓ) | 부동액 혼합량(ℓ) | 윤활유(ℓ) |
|-----------|----------|------|--------------------|-----------------|-----------------------|-----------------|---------------------|---------------|---------------|--------|
| | 220V | 380V | 총소요공기량 (m³/min) | 흡입덕트 단면적(m²) | 라디에터크기 (폭 X 높이, m) | 배기덕트 단면적(m²) | | | | |
| EPG-60DD | 200 | 125 | 226 | 0.541 | 0.710 X 0.635 | 0.451 | 165 | 34 | 17 | 19 |
| EPG-75DD | 250 | 150 | 289 | 0.541 | 0.710 X 0.635 | 0.451 | 165 | 39 | 19.5 | 15.5 |
| EPG-90DD | 300 | 175 | 289 | 0.541 | 0.710 X 0.635 | 0.451 | 165 | 39 | 19.5 | 15.5 |
| EPG-115DD | 400 | 225 | 359 | 0.541 | 0.710 X 0.635 | 0.451 | 165 | 39 | 19.5 | 15.5 |
| EPG-130DD | 500 | 250 | 359 | 0.541 | 0.710 X 0.635 | 0.451 | 165 | 39 | 19.5 | 15.5 |
| EPG-175DD | 630 | 350 | 455 | 0.756 | 0.768 X 0.820 | 0.630 | 220 | 52 | 26 | 23 |
| EPG-200DD | 700 | 400 | 535 | 0.886 | 0.788 X 0.936 | 0.738 | 200 | 49 | 24.5 | 15.5 |
| EPG-250DD | 1000 | 500 | 802 | 1.145 | 0.935 X 1.020 | 0.954 | 220 | 60 | 30 | 23 |
| EPG-275DD | 1000 | 630 | 802 | 1.145 | 0.935 X 1.020 | 0.954 | 220 | 60 | 30 | 23 |
| EPG-300DD | 1000 | 630 | 1000 | 1.145 | 0.935 X 1.020 | 0.954 | 220 | 60 | 30 | 23 |
| EPG-330DD | 1250 | 630 | 1000 | 1.918 | 1.310 x 1.220 | 1.598 | 310 | 79 | 39.5 | 28 |
| EPG-360DD | 1250 | 700 | 1000 | 1.918 | 1.310 x 1.220 | 1.598 | 310 | 79 | 39.5 | 28 |
| EPG-400DD | 1600 | 800 | 1000 | 1.918 | 1.310 x 1.220 | 1.598 | 310 | 79 | 39.5 | 28 |
| EPG-450DD | 1600 | 1000 | 1125 | 1.918 | 1.310 x 1.220 | 1.598 | 310 | 79 | 39.5 | 22 |
| EPG-500DD | 2000 | 1000 | 1247 | 1.918 | 1.310 x 1.220 | 1.598 | 310 | 79 | 39.5 | 22 |
| EPG-550DD | 2000 | 1250 | 1247 | 1.918 | 1.310 x 1.220 | 1.598 | 380 | 91 | 45.5 | 34 |
| EPG-610DD | 2000 | 1250 | 1509 | 1.918 | 1.310 x 1.220 | 1.598 | 380 | 91 | 45.5 | 34 |
| EPG-660DD | 2500 | 1600 | 1509 | 2.374 | 1.310 x 1.510 | 1.978 | 400 | 114 | 57 | 40 |
| EPG-700DD | 2500 | 1600 | 1855 | 2.374 | 1.310 x 1.510 | 1.978 | 400 | 114 | 57 | 40 |
| EPG-750DD | 2500 | 1600 | 1855 | 2.374 | 1.310 x 1.510 | 1.978 | 400 | 114 | 57 | 40 |

■ 90kW이하 기종 흡배기덕트 크기는 라디에터 CORE 크기를 기준으로 선정함. ■ 제품의 성능 향상을 위하여 상기 사양은 예고 없이 변경될 수 있습니다.

3Phase AC Synchronous Generator

3상 교류 동기 발전기



동체 (ALTERNATOR)

이스트파워 발전기는 상업용 건물 및 아파트, 병원, 공장을 비롯해 산업현장용, 선박용 및 군수용에 이르는 다양한 분야의 시장수요에 맞춰 경제적이면서 최고의 기술, 성능, 효율을 제시하고 있습니다.

이스트파워 동체 특징

디자인이 깔끔하고(SMART), 견고한 내구성(STRONG), 운전 및 유지보수가 간편하며(SIMPLE) 또한 동급용량에 대한 출력 및 냉각효율을 극대화하여 광범위한 발전기세트에 부합하고 경제적입니다.

- 돌극계자형 회전자 설계로 전기적특성의 우수함과 견고함
- 정격운전 기준으로 무부하에서 전부하시 변동율 1% 이내의 자동전압 조정(AVR)
- THD 10%이내의 파형율, 무선주파수 혼신 RF 10%이내의 전기적특성
- 단자함의 작업편리성 및 충분한 여유공간
- 냉각팬의 역학적설계로 인한 냉각효율 극대화



10111001010101101110100101010101010110011010
11010010101010101010101100110101011010001010101

E Δ STPOWER[®]는
국내 발전기의 세계화를 목표로 기술 및
품질 향상을 위해 노력하고 있습니다.

0101011000101010101110101010110111010010101010
011100101010110111010010101010101011001101010



Engine Selection

· 디젤엔진 발전기세트에서 엔진 사양은 품질과 성능, 경제성 면에서 매우 중요한 몫을 차지하고 있습니다.

E Δ STPOWER[®]는 최고 품질의 엔진인 두산, 미쓰비시, MTU, 커민스 등 각 엔진 모델에 따른 풍부한 자료 및 기술력의 확보와 엔진의 다양한 선택을 통해서 고객 여러분의 요구조건을 충족시키기 위하여 항상 노력하고 있습니다.

General Features

- **EASTPOWER**®의 디젤엔진 발전기세트는 산업용 건물 및 아파트, 병원, 공장을 비롯하여 산업 현장용, 선박용 및 군수용에 이르는 다양한 시장 수요에 맞춰 경제적이면서 최고의 기술, 성능, 효율을 제시하고 있습니다.
- **EASTPOWER**®는 고객의 수요에 부합하는 다양한 종류의 디젤엔진 발전기세트를 제작, 공급하고 있으며, 용량으로는 비상출력으로 20kW~3,000kW까지 공급하며, 디젤엔진을 제외한 동체, 판넬 등 전 품목을 자체 설계 및 제작하고 있습니다.
- **EASTPOWER**®는 본넷트형, 본넷트 트레일러형, 방음형, 전자동 병렬 발전기 등 다양한 종류의 발전기를 생산, 공급합니다.



(주) 이 스톱 파 워
EASTPOWER CO., LTD.

본사 · 공장 : 경기도 파주시 탄현면 평화로 634번길 17-16
 TEL:(031)943-3541(代) FAX:(031)943-3540

www.eastpower.co.kr / E-mail : eastpwr@eastpower.co.kr